

GENERIC 22
GENERIC 100
GENERIC 100X
GENERIC 200
CR-GENERIC

GLADEN[®]
GERMAN TECHNOLOGY



Danke, dass Sie sich für einen GLADEN GENERIC Lautsprecher entschieden haben.

Jeder GLADEN GENERIC Lautsprecher wurde sorgfältig entwickelt und gebaut, um den hohen Anforderungen im Fahrzeug gerecht zu werden.

Bitte lesen Sie die Informationen in diesem Dokument sorgfältig durch, damit Sie die GLADEN GENERIC Lautsprecher optimal nutzen können. Bei dem Betrieb der GLADEN GENERIC Lautsprecher empfehlen wir, eine gute Leistungsabstimmung zwischen dem Verstärker und dem Lautsprecher zu erreichen. Die jeweils aufgeführten Leistungsangaben stellen die kontinuierliche (RMS) Verstärkerleistung je Lautsprecher dar und geht davon aus, dass der Benutzer diese Leistung regelmäßig voll ausschöpft, ohne den Verstärker drastisch zu übersteuern (Clipping).

Garantie und Gewährleistung

Die Gewährleistung erfolgt gemäß den gesetzlichen Bestimmungen. Eine Rücksendung ist nur nach vorheriger Absprache und in der Originalverpackung möglich. Damit die Bearbeitung reibungslos erfolgen kann, muss der Rücksendung ein maschinell erstellter Kaufbeleg sowie eine detaillierte Fehlerbeschreibung beiliegen. Schäden, die durch Überlastung, unsachgemäße Nutzung oder die Teilnahme an Wettbewerben entstehen, sind von der Gewährleistung ausgeschlossen. Zudem behalten wir uns das Recht vor, zukünftige Änderungen oder Verbesserungen am Produkt ohne vorherige Ankündigung vorzunehmen.

Thank you for choosing a GLADEN GENERIC speaker.

Each GLADEN GENERIC speaker has been carefully designed and built to meet the high demands of your vehicle.

Please read the information in this document carefully to get the most out of your GLADEN GENERIC speaker. When operating the GLADEN GENERIC speaker, we recommend that you achieve a good power balance between the amplifier and the speaker driver. The power ratings listed are the continuous (RMS) amplifier power per speaker and are based on the assumption that the user will regularly use this power to the full without drastically overloading the amplifier (clipping).

Terms of warranty

The limited warranty for this product is provided by GLADEN EUROPE's regional distributors in accordance with their applicable terms and conditions. For further details, please contact your local dealer or distributor.

Sicherheitshinweise

Bitte lesen Sie alle Hinweise und Warnungen in dieser Anleitung.

Diese informieren Sie nicht nur über mögliche Schäden oder Beschädigungen, sondern auch über mögliche Funktionen und Einstellungen.

Unsere Produkte sind nur für Anwender mit dem erforderlichen Fachwissen geeignet. Die einschlägigen Sicherheitsbestimmungen über tragende Karosserieteile, Vorschriften über die innere Fahrzeugsicherheit (StVZO/TÜV), sowie die Vorschriften der zuständigen Fahrzeughersteller (ABE) sind zwingend zu beachten.

Hörschäden: Anhaltende, übermäßige Lautstärken von über 85 dB können das Hörvermögen auf die Dauer beeinträchtigen. Audioanlagen sind in der Lage Lautstärken mit über 85 dB zu erzeugen.

Lautstärke und Wahrnehmung: Der Gebrauch von Audioanlagen kann das Hören von wichtigen Geräuschen und Signalen im Verkehr behindern und dadurch während der Fahrt zu Gefahren führen. GLADEN übernimmt keine Verantwortung für Gehörschäden, körperliche Schäden oder Sachschäden, die aus dem Gebrauch oder Missbrauch seiner Produkte entstehen.

Arbeiten an Fahrzeugen: Nehmen Sie Fahrzeuge nicht in Betrieb, bevor alle nachgerüsteten Komponenten (Gehäuse, Lautsprecher, Verstärker, DSP, ...) fest und sicher verbaut sind. Lose Teile können im Falle eines plötzlichen Fahrmanövers oder eines Unfalls zu gefährlichen (fliegenden) Geschossen werden. Bohren oder schrauben Sie nicht in Fahrzeugverkleidungen oder Bleche, bevor Sie sich versichert haben, dass darunter keine wichtigen Teile, Kabel oder Leitungen sind. Achten Sie schon bei der Anlagenplanung auf Dinge wie Benzin-, Brems-, Ölleitungen und elektrische Kabel als Montagevorbereitung. Trennen Sie vor Beginn der Montage den Massepol (-) von der Fahrzeugbatterie (Zusatzbatterien), um eventuelle Kurzschlüsse zu vermeiden. Sollen zur Montage der Lautsprecher oder Verstärker Karosseriebleche bearbeitet oder entfernt werden, nehmen Sie Kontakt mit einer entsprechenden Fachwerkstatt auf. Bei Beschädigungen tragender Karosserieteile kann die Betriebserlaubnis erlöschen! Vorsicht beim Entfernen von Innenverkleidungen. Die Fahrzeughersteller verwenden verschiedenste Befestigungselemente (Klipse, Schraube, Nieten, ...), welche bei der Demontage beschädigt werden können oder auch beschädigen können (Dellen oder Kratzer auf Oberflächen (u.a. Bleche Rostgefahr)).

Strom Gefahr! Berühren Sie NICHT die Anschlüsse des Verstärkers oder der Lautsprecher während des Betriebes! Elektro und Hybrid Fahrzeuge! Hier besteht Lebensgefahr! Nehmen Sie selber keinerlei Arbeiten an der Elektrik vor!

Entsorgung von gebrauchten elektrischen und elektronischen Geräten (anzuwenden in Ländern mit einem separaten Sammelsystem für solche Geräte): Das Symbol (durchgestrichene Mülltonne) auf dem Produkt oder seiner Verpackung weist darauf hin, dass dieses Produkt nicht als normaler Haushaltsabfall behandelt werden darf, sondern an einer Annahmestelle für das Recycling von elektrischen und elektronischen Geräten abgegeben werden muss. Durch Ihren Beitrag zur korrekten Entsorgung dieses Produktes schützen Sie die Umwelt und die Gesundheit Ihrer Mitmenschen. Unsachgemäße oder falsche Entsorgung gefährden Umwelt und Gesundheit. Weitere Informationen über das Recycling dieses Produktes erhalten Sie von Ihrer Gemeinde oder den kommunalen Entsorgungsbetrieben. Dieses Produkt kann auch gemeinsam mit dem verwendeten Fahrzeug entsorgt werden, eine Demontage ist in diesem Fall nicht notwendig.

Hiermit erklärt GLADEN EUROPE, dass der hier beschriebene Lautsprecher der Richtlinie 2011/65/EU entspricht. Die vollständige EU-Konformitätserklärung ist auf der Homepage www.gladen.com unter dem jeweiligen Produkt verfügbar.

Hereby, GLADEN EUROPE declares that the loudspeaker described herein is in compliance with Directive 2011/65/EU. The complete EU Declaration of Conformity is available on the homepage www.gladen.com under the respective product.

Safety instructions

Please read all notes and warnings in this manual.

These will not only inform you about possible damage or injury, but also about possible functions and settings.

Our products are only suitable for users with the necessary specialist knowledge. The relevant safety regulations for load-bearing body parts, regulations on internal vehicle safety, as well as the regulations of the responsible vehicle manufacturers (general operating licence) must be observed.

Hearing damage: Sustained, excessive volume levels of over 85 dB can permanently impair hearing. Stereo systems are capable of producing sound pressure level of over 85 dB.

Sound level and perception: The use of stereo systems can impede the hearing of important sounds and signals in traffic and thus lead to hazards while driving. GLADEN assumes no responsibility for hearing damage, physical injury or property damage resulting from the use or misuse of its products.

Working on vehicles: Do not operate vehicles until all retrofitted components (speaker boxes, speakers, amplifier, DSP, ...) are securely installed. Loose parts can become dangerous (flying) projectiles in the event of a sudden driving maneuver or an accident. Do not drill or screw into vehicle panels or sheet metal until you are sure that there are no important parts, cables or lines underneath. Pay attention to things like fuel, brake, oil lines and electrical cables as preparation for installation when planning the system. Disconnect the earth terminal (-) from the vehicle battery (auxiliary batteries) before starting installation to avoid possible short circuits. If body panels are to be machined or removed for mounting the speakers or amplifiers, contact an appropriate specialist workshop. In the event of damage to load-bearing bodywork parts, the operating permit may be invalidated! Be careful when removing interior panels. The vehicle manufacturers use a wide variety of fastening elements (clips, screws, rivets, ...) which can be damaged or may be damaged during dismantling (dents or scratches on surfaces (e.g. metal sheets may rust)).

Electricity danger! DO NOT touch the connections of the amplifier or the speakers during operation!
Electric and hybrid vehicles! There is danger to life! Do not any work on the electrical system by yourself!

Information on disposal of old electrical and electronic equipment (applicable for countries that have adopted separate waste collection systems): Products with the symbol (crossed-out wheeled bin) cannot be disposed of as household waste. Old electrical and electronic equipment should be recycled at a special waste facility. Contact your local authority for details in locating a recycle facility nearest to you. Proper recycling and waste disposal will help conserve resources whilst preventing detrimental effects on your health and the environment. This product can be disposed of with the used car together. In this case don't remove it from the car.



GENERIC 22

Hochtöner | Tweeter

Der GENERIC 22 ist ein hochwertiger Hochtöner mit 22-mm-Schwingspule, entwickelt für präzise und feinauflösende Hochtonwiedergabe. Durch seine kompakte Bauform und das integrierte rückseitige Koppelvolumen lässt sich der Lautsprecher flexibel in unterschiedlichsten Fahrzeugpositionen einsetzen.

Die Seidenkalotte sorgt für ein besonders harmonisches und detailreiches Klangbild, während der weite Frequenzbereich von 2.000 bis über 22.000 Hz eine natürliche und luftige Hochtonwiedergabe ermöglicht. Mit einem Wirkungsgrad von 89 dB (1 W/1 m) und einer Belastbarkeit von 50 W RMS eignet sich der GENERIC 22 ideal für 2-Wege- bis 4-Wege-Systeme innerhalb des GLADEN GENERIC Systems.

Für die Installation stehen zahlreiche Adapterringe und fahrzeugspezifische Lösungen zur Verfügung. Zusätzlich bietet GLADEN eine kostenlose STEP-Datei zum Download an, mit der sich individuelle Adaptionen per CAD und 3D-Druck realisieren lassen.

Merkmale:

- Schwingspule: 22 mm
- Kompakte Bauweise mit integriertem Koppelvolumen
- Weiter Frequenzbereich bis über 22 kHz
- Einsatzfrequenz ab 2.500 Hz (18 dB/Oct.)
- Kompatibel mit GLADEN GENERIC System
- Optionales Montagezubehör und 3D-Daten verfügbar

The GENERIC 22 is a high-quality tweeter featuring a 22 mm voice coil, designed for precise and detailed high-frequency reproduction. Its compact housing and integrated rear coupling chamber allow for flexible installation in various vehicle locations.

The silk dome diaphragm provides a smooth, natural sound with excellent resolution, while the wide frequency range of 2,000 to over 22,000 Hz ensures airy and accurate treble reproduction. With a sensitivity of 89 dB (1 W/1 m) and power handling of 50 W RMS, the GENERIC 22 is perfectly suited for use in 2-way to 4-way configurations within the GLADEN GENERIC system.

A wide selection of adapter rings and vehicle-specific mounts is available for installation. In addition, GLADEN provides a free STEP file for download, allowing users to design and 3D-print their own custom mounting solutions.

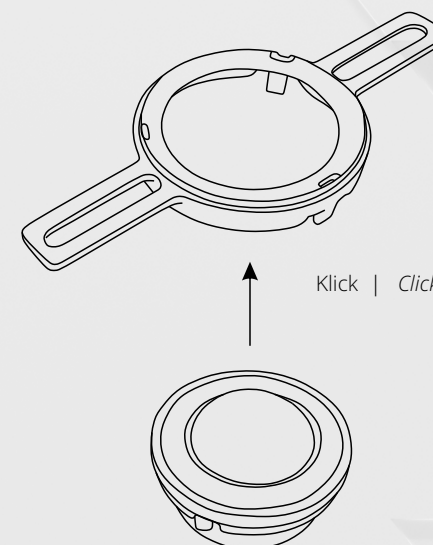
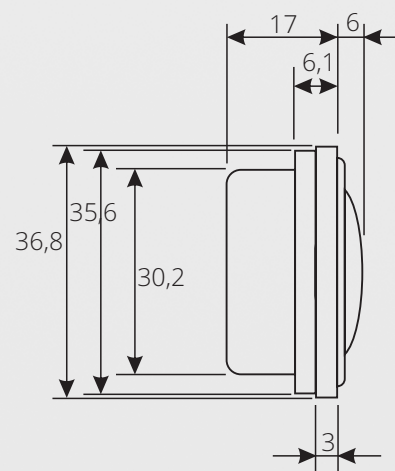
Features:

- Voice coil: 22 mm
- Compact design with integrated rear chamber
- Wide frequency range up to 22 kHz
- Recommended crossover frequency: from 2,500 Hz (18 dB/Oct.)
- Compatible with GLADEN GENERIC system
- Optional installation accessories and 3D CAD data available

Technische Daten | Technical data:

Fs:	850 Hz
Re:	3,9 Ohm
Z:	4,00 Ohm
Sq	3,8 qcm
Mms:	89 dB (1W/1m)
SPL:	93 dB (2,83 V/1m)
Pe:	75 50 Watt

Frequenzbereich Frequency range:	2000 - 22.000 Hz
Trennfrequenz Cut-off frequency:	2500 Hz (18 dB/Oct) 3000 Hz (12 dB/Oct) 4000 Hz (6 dB/Oct)



Montagebeispiel | Assembly example

*Uni GENERIC Einbauring

*uni GENERIC installation ring

Alle Maße in Millimeter | All dimensions in millimeters

GENERIC 100

Tieftöner | Woofer

Der GENERIC 100 ist ein klanglich hochwertiger Mitteltöner in einem kompakten Design. Seine optimale Anwendung liegt in 3-Wege- oder 4-Wege-Systemen, wo eine präzise und natürliche Mitteltonwiedergabe gefordert ist.

Einer der herausragenden Merkmale des GENERIC 100 ist der massive Aluminium-Gusskorb, der durch seine hohe Steifigkeit eine exzellente Resonanzarmut gewährleistet. In Kombination mit der speziellen Mineral-Papier-Membran entsteht ein luftiges, feinzeichnendes und zugleich dynamisches Klangbild mit hoher Natürlichkeit.

Mit einer Resonanzfrequenz von 110 Hz und einem Wirkungsgrad von 89 dB (1W/1m) spielt der Mitteltöner äußerst effizient und lässt sich nahtlos mit Tief- und Hochtönern kombinieren. Dank seiner kompakten Bauweise und des Neodymantriebs bietet er höchste Leistung auf minimalem Raum.

Für die Installation bietet das neue GENERIC Konzept vielfältiges Zubehör in Form von Adapterringen und fahrzeugspezifischen Adaptionen. Zudem stellt GLADEN eine kostenlose STEP-Datei zum Download bereit, mit der individuelle Halterungen oder Einbaulösungen einfach per CAD und 3D-Druck erstellt werden können.

Merkmale:

- Schwingspule: 25 mm
- Kompakte Bauweise mit NeodymantriebMineral-Papier-MembranAluminium-Gusskorb, resonanzarm
- Frequenzgang bis über 10.000 HzEinsatzfrequenz
- Montage per optionalen GENERIC Adaptionen

The Gladen GA-GENERIC 100 is a high-quality midrange driver designed for compact installations. It performs optimally in 3-way or 4-way systems, delivering natural and precise midrange reproduction.

One of the key features of the GENERIC 100 is its solid cast aluminum basket, which ensures excellent resonance control. Combined with the special mineral paper cone, it produces an open, detailed, and dynamic sound character with exceptional naturalness.

With a resonance frequency of 110 Hz and a sensitivity of 89 dB (1W/1m), the midrange driver operates efficiently and integrates seamlessly with both woofers and tweeters. Its compact design and neodymium motor provide powerful performance in minimal space.

The new GENERIC concept offers a wide range of installation accessories, including adapter rings and vehicle-specific mounts. Additionally, GLADEN provides a free STEP file for download, allowing users to design and 3D-print custom mounting solutions.

Features:

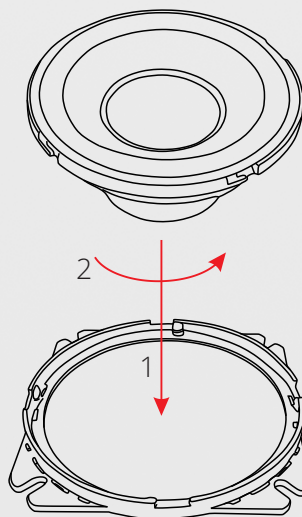
- Voice coil: 25 mm
- Compact design with neodymium motor
- Mineral paper coneResonance-free cast aluminum basket
- Frequency range up to 10,000 Hz
- Mounting via optional GENERIC adapters

Technische Daten

Technical data:

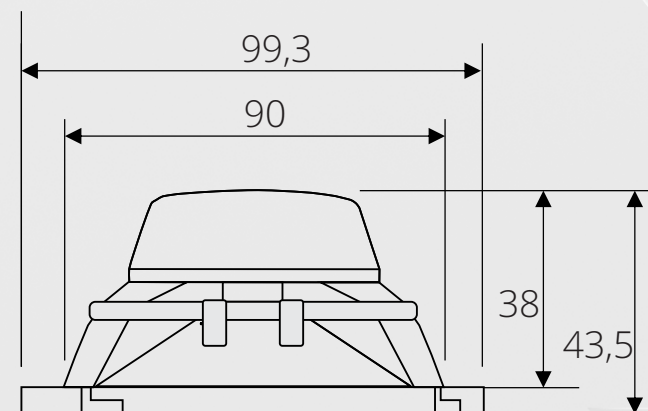
Fs:	110 Hz
Re:	2,9 Ohm
Z:	3,00 Ohm
Qms	4,23
Qes	0,91
Qts	0,75
Vas	1,55
Sq	53 qcm
Mms:	5,03g
SPL:	89 dB (1W/1m)
	93 dB (2,83 V/1m)
Pe:	75 50 Watt

Frequenzbereich | Frequency range: 110 - 12000Hz
Trennfrequenz | Cut-off frequency: 250 Hz (18 dB/Oct)
300 Hz (12 dB/Oct)
400 Hz (6 dB/Oct)



Montagebeispiel
Assembly example

*Uni GENERIC Einbauring
*uni GENERIC installation ring



Alle Maße in Millimeter | All dimensions in millimeters

GENERIC 100 X

Coaxspeaker

Der GENERIC 100 X ist ein kompakter Coaxiallautsprecher, der die exzellente Mitteltontechnik des GENERIC 100 mit einem präzise abgestimmten 19-mm-Hochtöner kombiniert. Diese Kombination vereint hohe Dynamik und Natürlichkeit auf kleinstem Raum – ideal für den Einsatz als integraler Bestandteil des GLADEN GENERIC Systems.

Der Mitteltöner mit 100 mm Durchmesser und einem Gesamtgütefaktor von 0,86 arbeitet präzise im Bereich von ca. 150 Hz bis 4 kHz. Die Mineral-Papier-Membran in Verbindung mit dem resonanzarmen Aluminium-Gusskorb sorgt für kontrollierte Wiedergabe, geringe Verzerrungen und natürliche Klangfarben. Der aufgesetzte 19-mm-Hochtöner ergänzt das System mit feiner Hochtonauflösung und ausgewogenem Übergang ab 4 kHz.

Mit einer Resonanzfrequenz von 1.9 kHz und einem Wirkungsgrad von 90 dB (1W/1m) spielt der Hochtobereich klar, luftig und detailreich, während der kompakte Neodymantrieb eine effiziente Energienutzung und flexible Einbaumöglichkeiten gewährleistet.

Merkmale:

- 100-mm-Coaxiallautsprecher mit integriertem 19-mm-Hochtöner
- Kompakter Neodymantrieb für beide Systeme
- Weiter Frequenzbereich bis über 22 kHz
- Einsatzfrequenz ab ca.250Hz
- Kompatibel mit GLADEN GENERIC System
- Optionales Montagezubehör und 3D-Daten verfügbar

The GENERIC 100 X is a compact coaxial loudspeaker that combines the excellent midrange technology of the GENERIC 100 with a precisely tuned 19 mm tweeter. This combination delivers high dynamics and natural sound reproduction within minimal installation space – ideal for use as an integral part of the GLADEN GENERIC System. The 100 mm midrange driver, with a total Q factor of 0.86, operates accurately within a range of approximately 150 Hz to 4 kHz. The mineral paper cone, in conjunction with the resonance-free cast aluminum basket, ensures controlled playback, low distortion, and a natural tonal balance. The integrated 19 mm tweeter complements the system with fine high-frequency resolution and a smooth transition starting at around 4 kHz.

With a resonance frequency of 1.9 kHz and a sensitivity of 90 dB (1W/1m), the tweeter section delivers clear, airy, and detailed sound reproduction, while the compact neodymium motor ensures efficient energy use and flexible installation options.

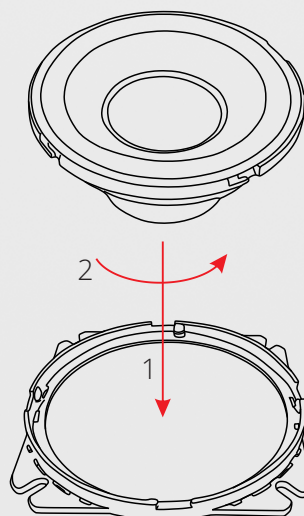
Features:

- 100 mm coaxial loudspeaker with integrated 19 mm tweeter
- Compact neodymium motor for both sections
- Wide frequency range extending beyond 22 kHz
- Recommended crossover frequency from approx. 250 Hz
- Compatible with GLADEN GENERIC system
- Optional installation accessories and 3D CAD data available

Technische Daten | Technical data:

Fs:	110 Hz
Re:	2,9 Ohm
Z:	3,00 Ohm
Qms	4,23
Qes	0,91
Qts	0,75
Vas	1,55
Sq	53 qcm
Mms:	5,03g
SPL:	89 dB (1W/1m) 93 dB (2,83 V/1m)
Pe:	75 50 Watt

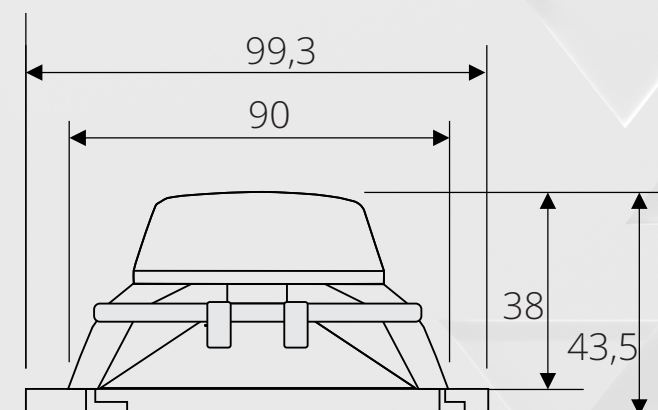
Frequenzbereich | Frequency range: 110 - 12000Hz
Trennfrequenz | Cut-off frequency: 250 Hz (18 dB/Oct)
300 Hz (12 dB/Oct)
400 Hz (6 dB/Oct)



Montagebeispiel

Assembly example

*Uni GENERIC Einbauring
*uni GENERIC installation ring



Alle Maße in Millimeter | All dimensions in millimeters

Die CR-GENERIC Frequenzweiche wurde speziell für die Lautsprecherkombinationen GENERIC 22, GENERIC 19 und GENERIC 100 entwickelt. Sie trennt das Signal präzise bei 4.000 Hz mit einer Flankensteilheit von 6 dB/Oktave im Hochpass und 6 dB/Oktave im Tiefpass.

Dank ihrer kompakten Bauweise lässt sich die Weiche flexibel im Fahrzeug unterbringen – wahlweise per Kabelbinder an vorhandenen Kabelsträngen oder durch Schraubmontage auf festen Untergründen. Die hochwertige Bestückung aus verlustarmen Bauteilen garantiert eine saubere Signalführung und ein neutrales Klangverhalten.

Ein integrierter Pegel-Jumper erlaubt die Anpassung des Hochtönpiegels zwischen 0 dB und +3 dB, um den Klang optimal an die Einbausituation und den Hörgeschmack anzupassen.

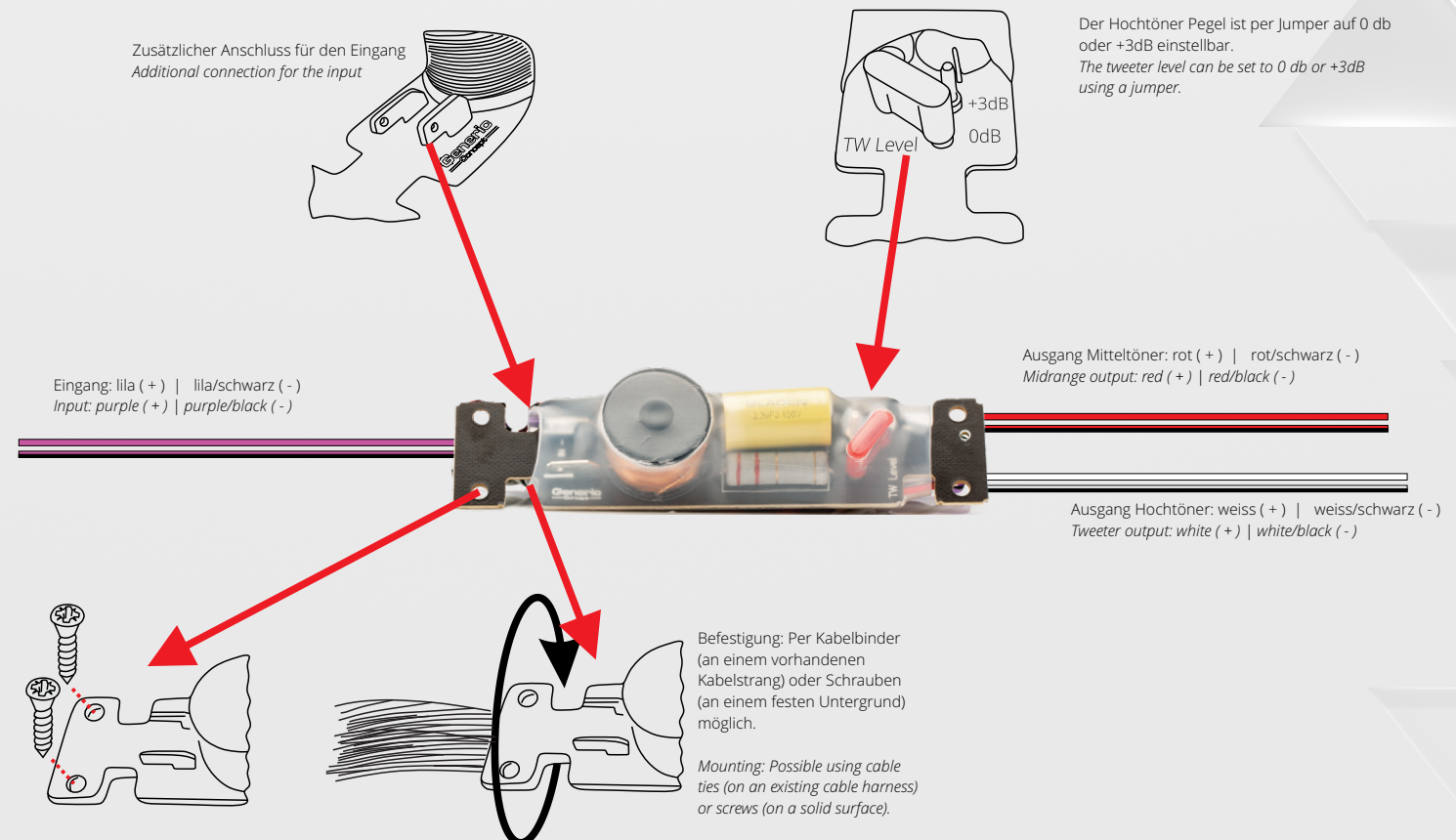
The CR-GENERIC crossover has been specifically developed for use with the GENERIC 22, GENERIC 19, and GENERIC 100 loudspeaker combinations. It provides a precise crossover at 4,000 Hz, featuring a 6 dB/octave high-pass and 6 dB/octave low-pass filter slope.

Thanks to its compact design, the crossover can be installed flexibly within the vehicle – either using cable ties on existing wiring harnesses or screws on solid mounting surfaces. The high-quality, low-loss components ensure clean signal transmission and a neutral tonal balance.

An integrated jumper allows adjustment of the tweeter level between 0 dB and +3 dB, enabling fine-tuning of the sound to match the installation conditions and personal listening preferences.

Technische Daten | *Technical data:*

Flankensteilheit | Slope: 6 dB highpass
6 dB lowpass
Trennfrequenz | *Cut-off frequency:* 4000 Hz
Anwendung | Application: GENERIC 22
GENERIC 100



GLADEN[®] mosconi

== NEXT LEVEL CAR AUDIO ==

GLADEN Produkte werden in Deutschland entwickelt
GLADEN products are developed in Germany

Bertha - Benz - Straße 9
72141 Walddorfhäslach
www.gladen.com

Obwohl wir sämtliche Angaben sorgfältig recherchiert und mehrfach überprüft haben, können wir keine Haftung für eventuelle Irrtümer übernehmen.

Although we have carefully researched and checked several times, we cannot accept any liability for possible errors.

Stand 23.12.25

